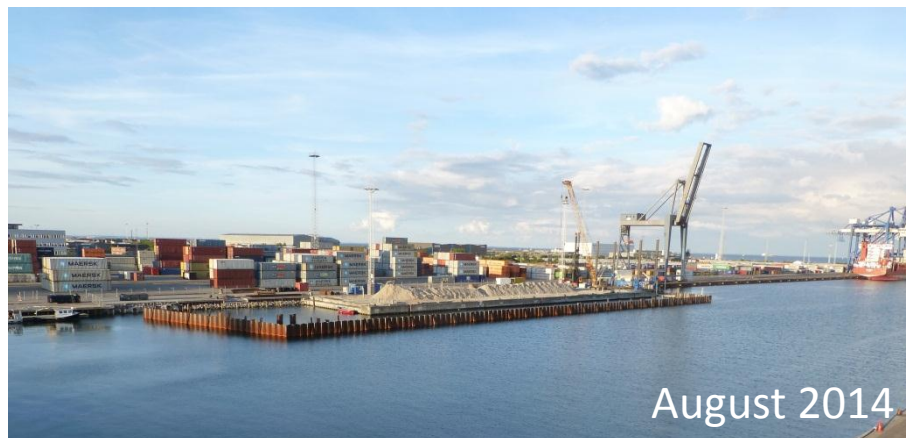
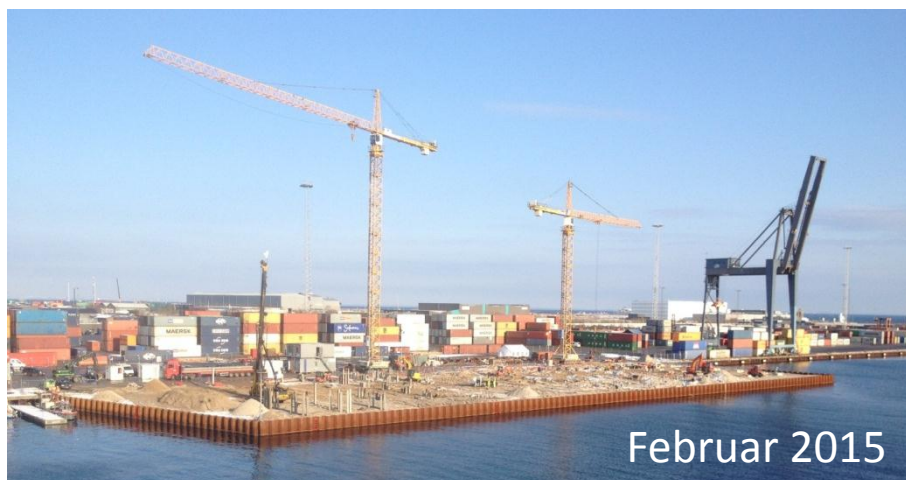


Copenhagen International School, Nordhavn

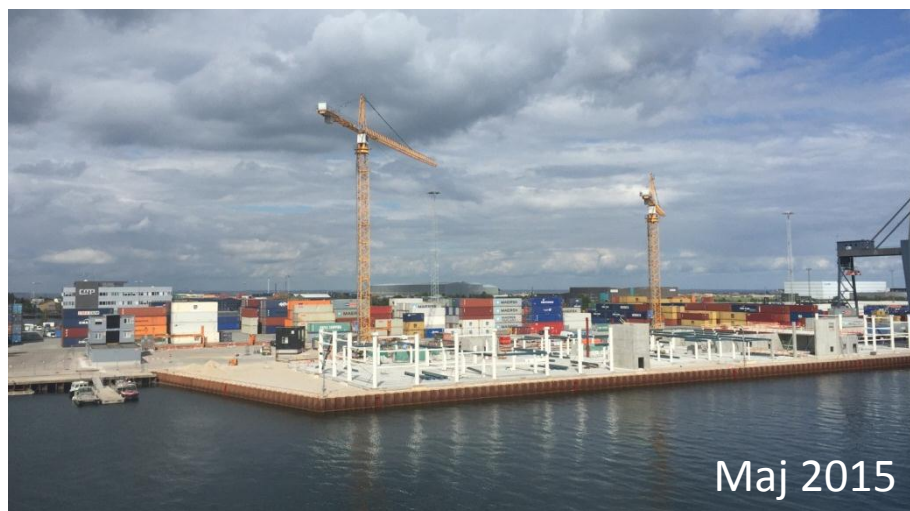


- Ejendomsfonden Copenhagen International School er etableret i 2012 bl.a. mhp. bygning af en ny skole til CIS
- ECIS er en erhvervsdrivende og almennyttig fond. ECIS er en privat bygherre.
- (ECIS er ejer og CIS er lejer)
- Lokalplan, grundkøb/leje, rådgiveraftaler, fondsstøtte og restfinansiering klar medio 2013.
- Lejemål i Stockholmsgade med udløb 30. juni 2016 definerede tidsramme



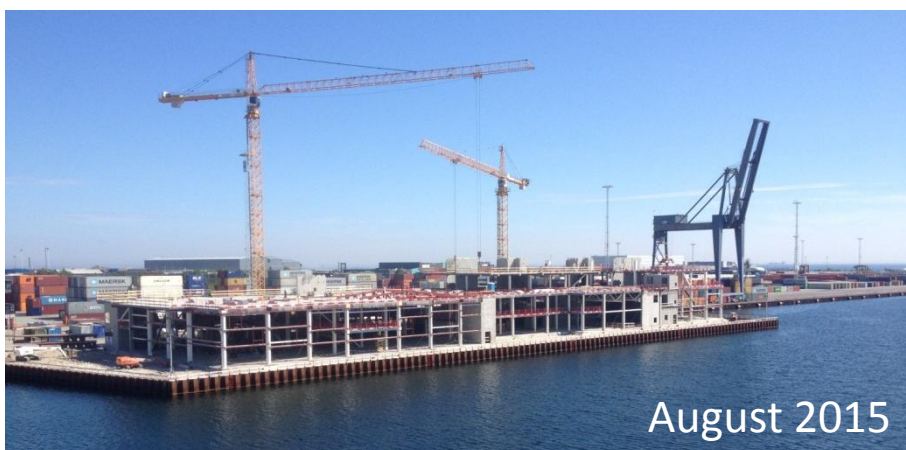


- Udarbejdelse af byggeprogram og skitseprojekt i 2. halvdel af 2013
- Parallelt hermed beslutning om gennemførelse af partneringfase og efterfølgende totalentreprise
- Etablering af projektkontor fra start af 2014 – bygherre, rådgivere og entreprenør. 6 måneders 'åben bog' partneringfase til afslutning af projektforslagsfasen



- Aftale om havneudvidelse, der påbegyndes 2. kvartal 2015 afsluttes 4. kvartal 2015
- Der kunne ikke opnås enighed om totalentrepriseraftale sommer 2014
- Samarbejdet med totalentreprenør ophører

Copenhagen International School, Nordhavn



- ECIS beslutter at gennemføre byggeriet i 4 storentrepriser (råhus, lukning, teknik og aptering).
- Fordobling af bemanning til 2 og tilknytning byggeledelses-/entreprisekonsulenter
- Samtidig udskydes ibrugtagning til 2. januar 2017. Forlængelse af lejeaftale i Stockholmsgade på 'hårde' vilkår
- Rådgivere fortsatte med udarbejdelse af hovedprojekt til ultimo 2014 på projektkontoret
- Parallelt hermed forhandling af storentrepriseraftaler ultimo 2014/primo 2015

Copenhagen International School, Nordhavn



- Funderingsarbejder starter ultimo 2014
- Øvrige store entrepriser indgås i 1. kvartal 2015
- Beslutning om beklædning af facader med solceller i november 2014 – begrænset tilpasning af bygningens geometri
- Bygning af facadeelementer i hal tæt på byggepladsen fra marts 2015
- Teknik- og averteringsstor entrepriser starter 3. kvartal 2015
- Rejsegilde/sidste element lægges i november 2015



Copenhagen International School, Nordhavn



- Ringe fremdrift og styring af apteringsentreprisen fører til ophævelse af aftalen i marts 2016 -
- ECIS indtræder i/indgår aftaler med apteringsfagentrepriser og styrker byggeledelse med ekstern bistand
- CIS overtager formelt bygningen medio december 2016 og administrationen flytter ind
- Løst inventar leveres fra ultimo november 2016
- CIS inventar (primært løsøre, lærernes materialer, specialudstyr mv.) flyttes ind medio december 2016

Copenhagen International School, Nordhavn



April 2016



Maj 2016

Copenhagen International School, Nordhavn



November 2016

Copenhagen International School, Nordhavn



Lærerne møder til første arbejdsdag med nybagt brød fra kantinen den 3. januar 2017

Åbent hus for forældre og elever den 8. januar 2017

1. skoledag på CIS Nordhavn den 9. januar 2017

